



SUPERCAL 531

DE MULTIFUNCTIONELE REKENMACHINE VOOR HET METEN VAN WARMTE, KOUDE EN DEBIET

De Supercal is ontworpen om een grote flexibiliteit te bieden en om aan de normen van morgen te beantwoorden.

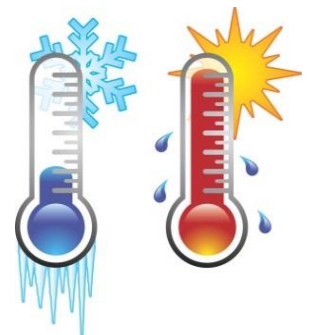
Hij laat toe metingen van warmte, koude en debiet uit te voeren evenals gecombineerde metingen van warmte en koude.

Dankzij de uitgebreide mogelijkheden op vlak van communicatie en geheugen, die de talrijke dynamische gegevens van de installatie bieden, is de Supercal 531 perfect geschikt in warmtekringen en in industriële

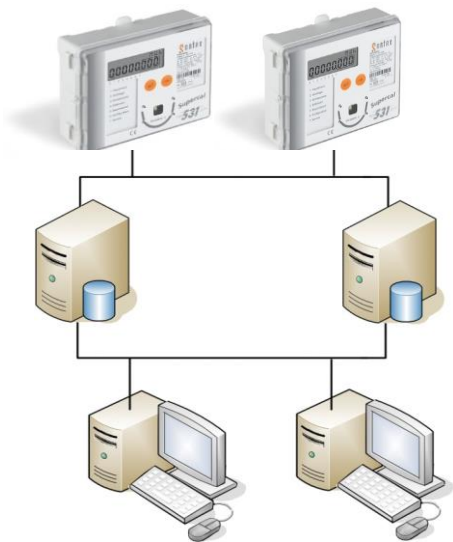


Voordelen en karakteristieken:

- Een duidelijk en gebruiksvriendelijk gebruiksprincipe
- EEPROM om de vastgelegde gegevens te beschermen
- Alarm en monitoringdrempel van de werkingsstatus
- Gebruik in zonne-installaties (tot 130°C) of koelinstallatie (tot -20°C)
- Verschillende communicatiemodi wat voor een uitstekende betrouwbaar voor uw systemen zorgt.
- Metrologie conform de normen :
 - E.E.C. : EN 1434
 - M.I.D. : DE-07-MI004-PTB014



TECHNISCHE KARAKTERISTIEKEN	
Temperatuurmeting	
Pt500 - 2 of 4 draads	
Absoluut temperatuur-bereik	-20...200°C
Goedgekeurd temperatuur-bereik	2...200°C
Meetbaar temperatuurverschil	2...150K
Nauwkeurigheid	0,005K
Responstijd van de meting	
Meting van de temperatuur :	
- 30 sec indien voeding door lithiumbatterij	
- 3 sec indien 230V voeding	
Meting van het volume :	
- Constante actualisering via de door de meter ontvangen pulsen.	
LCD-display	
Aantal weergegeven digits	8
Eenheden die aangeduid kunnen worden	
Energie	kWh, MWh
Volume	m ³
Pulsingangen	kWh ou m ³
Temperatuur	°C, °F ou K
Voeding	
Lithiumbatterij	11 + 1 jaar
Netstroomvoedingsmodule	230 VAC 45/65 Hz
Veiligheid van de gegevens	
Bovenstuk	EPPROM
Onderstuk	EPPROM
Beschermingsgraad	
Standaard	IP65
Pulsingangen	
Normale frequentie-modus	max. 5Hz
Snelle frequentie-modus :	
- lithiumbatterij voeding	max. 3,5kHz
- 230V netvoeding	max. 12kHz
Ingangsspanning	0...30V
Beschikbare pulsen :	1-10-1000-1000 l/puls 2,5-25-250-2500 l/puls 0,0001 - 9999,9 puls/l
Pulsuitgangen	
Normale frequentie-modus	max 5Hz (+/- 20%)
Snelle frequentiemodus	max 10kHz (+/-20%)
Circuitbreker	max. 100 µA
Uitgangspulsen	0,0001 - 9999,9 puls/l
Additionele communicatiemodules	
Gegevensbus	MBUS, LON
Pulsen	2 droogcontact uitgangen (2 open collector-uitgangen standaardmatig beschikbaar)

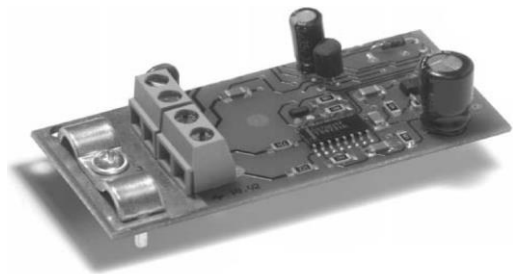


Flexibele communicatie

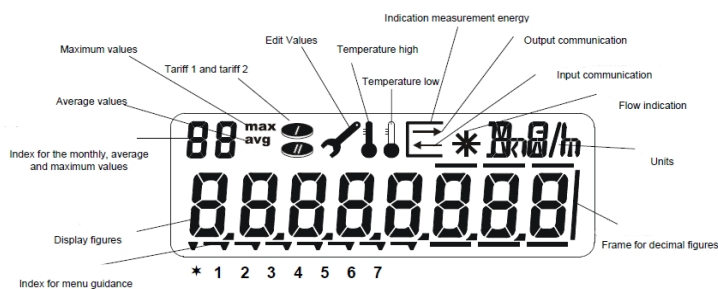
In de standaarduitvoering beschikt de Supercal 531 over een optische interface conform de IEC 1107-normen, twee pulsingangen voor twee extra rekenmachines, twee open collector-uitgangen met, als optie, M-Bus of LON.

Twee insteekcontacten met voltaïsche scheiding laten toe de volgende communicatiemodules aan te sluiten :

- M-Bus conform de EN 1434-normen
- 2 relais- of open collector-uitgangen
- Max. 4 programmeerbare analoge uitgangen
- LON
- RS 232



Gemakkelijk en snel aflezen



AQUATEL SPRL BVBA

TELLERS: WATER • GAS • THERMISCHE ENERGIE

13, PONT LEOPOLD - B4800 VERVIERS

TEL 087 34 08 30 - FAX 087 34 08 13

www.aquatel.be - aquatel@aquatel.be