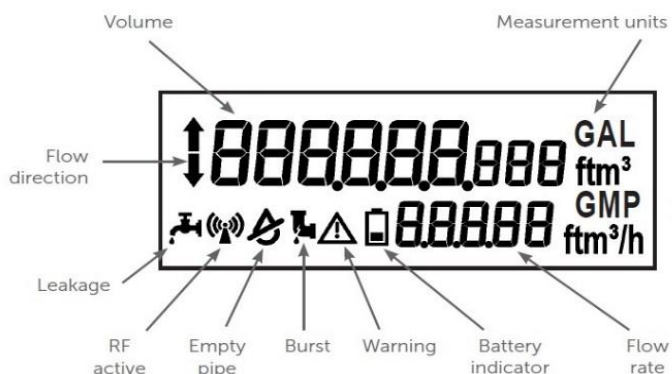


W1 Compteur d'eau ultrasonique Lora ou Wireless Mbus



- * Eau sanitaire froide (30°C) et chaude (90°C)
- * Mesure statique
- * Lecture sur écran LCD
- * R400+ : Horizontal & Vertical
- * Conforme à la norme 2014/32/EU (MID001)
- * Durée de vie de la batterie : 16 ans
- * Pression Nominale : 16 bar
- * Pas besoin de sections droite
- * Classe de Protection : IP 68
- * Corps en Composite

- * Lecture distante possible via sa radio intégrée :
 - > Radio WMBus OMS (868 MHz)
 - > Radio LoRa WAN
- * Mémoire des valeurs mesurées
- * Programmation possible via interface sur face avant
 - > interface optique
 - > interface NFC

- > Est enregistré : Volume dans les 2 sens, Débit maximale & minimale, Température, Temps de fonctionnement & sans faute
- > Alarmes possible : Fuite, Direction Flux, Température, Tuyaux vide, Batterie faible, Problème Communication

W1 Compteur d'eau ultrasonique Lora ou Wireless Mbus

TECHNICAL DATA:

Permanent Q_3 , m ³ /h	R Q_3/Q_1	Maximum Q_4 , m ³ /h	Minimum Q_1 , m ³ /h	Transitional Q_2 , m ³ /h	Starting flow m ³ /h	Connections	Overall length, mm	ΔP
1,6	R400	2	0,004	0,006	0,001	G3/4" (DN15)	80, 105, 110, 165, 170	ΔP 25
2,5	R800	3,125	0,003	0,05	0,001	G3/4" (DN15)	80, 105, 110, 165, 170	ΔP 63
2,5	R400	3,125	0,006	0,01	0,002	G1" DN20	105, 110, 130, 190	ΔP 25
4	R800	5	0,05	0,009	0,002	G1" DN20	105, 110, 130, 190	ΔP 63

SIZE AND DIMENSIONS:

DN [mm]	15	20
L [mm]	80, 105, 110, 165, 170	105, 110, 130, 190
H [mm]	69,5	74,1
G	3/4"	1"

