



Beschikbaar in 3-draads
Bi-Impuls-versie

Beschikbaar in 2-draads
Duo-Impuls-versie

MJ-LFC

MJ-LFCI

**MEERSTRALIGE KOUD
WATERMETER,
MET BESCHERMDE ROLLEN,
MET IMPULSEN**

Meerstralige snelheidsmeter met turbine.

Een beschermd, in water gedompelde afleeschaal met directe aflezing op de cijferrollen, welke zich in een met glycerine gevulde capsule bevinden.

Kan met een impulsgever uitgerust worden.

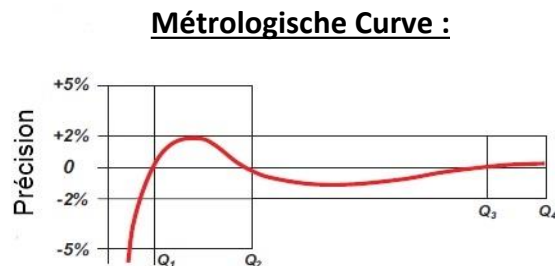
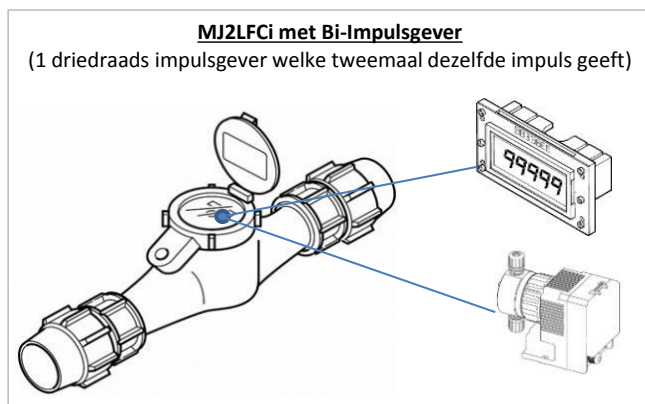
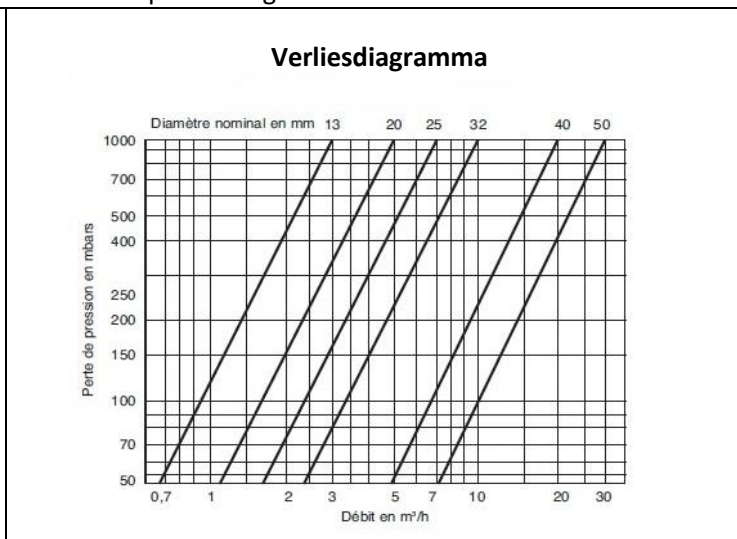
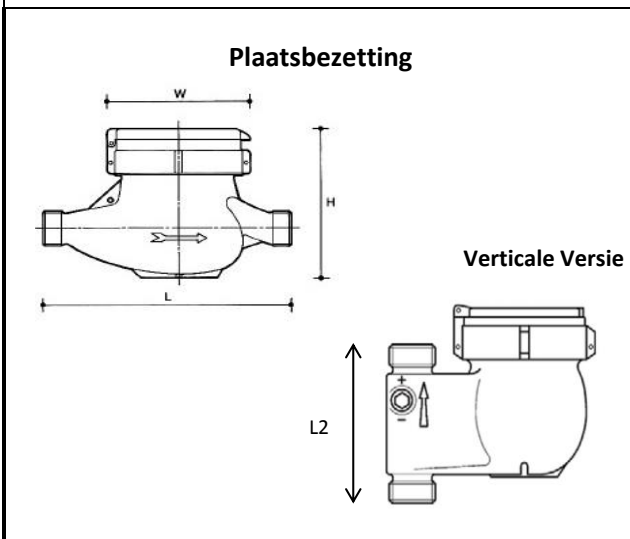
VOORDELEN VAN DE WATERMETER MJ-LFC

- > Hermetisch afgesloten totalisator met antimist dispositief
- > Gemakkelijke aflezing : De cijferrollen zijn in een transparante capsule geplaatst, welke verzegeld is en met glycerine gevuld is om de leesbaarheid van de meetwaarde in de tijd te garanderen.
- > Bijgevolg is de meter bruikbaar met troebel, ijzerhoudend en/of hard water.
- > Het afleesdispositief wordt via een mechanische overbrenging aangedreven (geen magnetisch slip) en is met een dispositief voor drukcompensatie uitgerust.
- > Bestaat ook in Bi-Impuls-versie (een 3 draads impulsgever die 2 x dezelfde impuls waarde aflevert)
- > Bestaat ook in Duo-Impuls-versie (2 onafhankelijke impulsgevers die elk een impuls afleveren)
- > De metrologische prestaties zijn conform volgende normen :
 - M.I.D. : 2004/22/EC Annex MI-001
 - EN 1434, EN 14154
 - OIML R49
- > Bij horizontale plaatsing is de metrologische prestatie standaardmatig R80. Op aanvraag is R160 mogelijk
- > De meter mag ook op een verticale leiding worden geplaatst (metrologische prestatie R40)
- > Is ook beschikbaar in magnetisch aangedreven versie met droge aflezing, welke met teflon kan worden bekleed, voor gebruik met gedemineraliseerd water en osmosewater (ref MJ-SDC & MJ-SDCI)

TECHNISCHE EIGENSCHAPPEN

Nominale Diameter	Dn	mm	15	20	25	32	40	50
Temperatuur	T	°c	50°c					
Permanent Debiet	Q ₃	m ³ /h	2,5	4	6,3	10	16	25
Maximum Debiet	Q ₄	m ³ /h	3,125	5	7,87	12,5	20	31,25
Overgangsdebiet	Q ₂	l/h	50	80	126	200	320	500
Minimum debiet	Q ₁	l/h	31,25	50	78,75	125	200	312,5
Startdebiet	Q _d	l/h	8	10	19	19	40	40
Ratio	Q ₃ /Q ₁	-	R80 (R160 op aanvraag)					
Aangegeven Maximum	-	-	99999	99999	99999	99999	99999	99999
Maximum Druk	Pmax	bar	16	16	16	16	16	16
Werkingspositie	-	-	H/V	H/V	H/V	H/V	H/V	H/V
Mogelijke Impulswaarden (2-draads) :	i	L /imp	0,25 - 0,5 - 1 - 2,5 - 5 - 10 - 25 - 50 - 100 - 250 - 500 - 1000					
Mogelijke Bi-impulsen (3-draads) :	i	L /imp	0,5 - 1 - 5 - 10 - 50 - 100 - 500 - 1000					
Eigenschappen Impulsgever	-	-	max spanning : 24 V max stroom : 0,2 A kabel lengte : 2 M reed contact is open in rust					
Dimensies	L-lengte	mm	165	190	260	260	300	300
	L2	mm	145	160	220	220	300	300
	W-breedte	mm	96	96	100	100	136	136
	H-hoogte	mm	105	105	120	120	130	140
Gewicht	Gewicht	kg	1,500	1,550	2,750	2,800	5,100	7,400

** DN 50 : een model met flenzen is op aanvraag beschikbaar



Referenties voor vervanging van de impulsgevers :

El : 2-draads impulsgever



EIBI : 3-draads impulsgever



Blauwe draad = common
Zwarte draad = impuls +
Rode draad = impuls -

AQUATEL
| COMPTEURS | EAU | GAZ | ENERGIE THERMIQUE |

13, PONT LÉOPOLD - B-4800 VERVIERS
TEL 087 34 08 30 - FAX 087 34 08 13
Email : aquatel@aquatel.be - Web : www.aquatel.be