



SUPERCAL 739

COMPACTE ENERGIEMETER

De calorimeter Supercal 739 is ontworpen voor het meten van warmte-energie. Hij is nauwkeurig en betrouwbaar, en dat op lange termijn.

Dankzij zijn ultra compacte constructievorm is hij bijzonder gemakkelijk te installeren en kan in om het even welke wandkast gemonteerd worden.

De Supercal 739 is de ideale warmtemeter in het residentiële domein.



Voordelen en karakteristieken :

Zijn grote communicatiemogelijkheden laten opnames op afstand toe met behulp van puls, M-Bus of Radio (bidirectionele 433 MHz Supercom, ofwel unidirectionele 868 MHz Wireless M-bus)

Hoogtechnologische microprocessor, niet vluchtig gegevensgeheugen (EPPROM) dat de gegevens beschermt, zelfs in geval van het uitvallen van de batterij.

Laag energieverbruik via de Pt 1.000 temperatuurvoelers.

Langdurige werking, verzekerd door de meetcontactvoeler .

Meter van het type met enkele straal en waarvan alleen de turbine ondergedompeld is.

Metrologie conform de normen :

- E.E.C. : EN 1434
- M.I.D. : 2004/22/CE

instelbaar op 360°



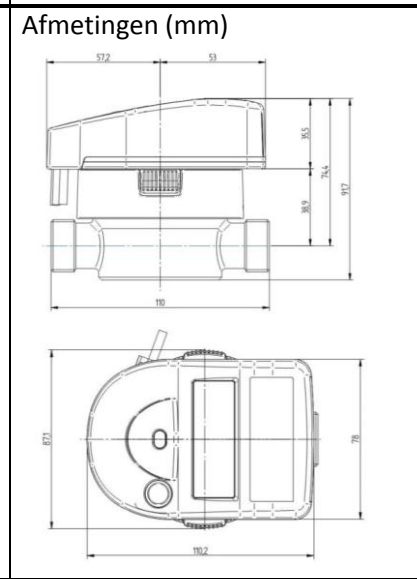
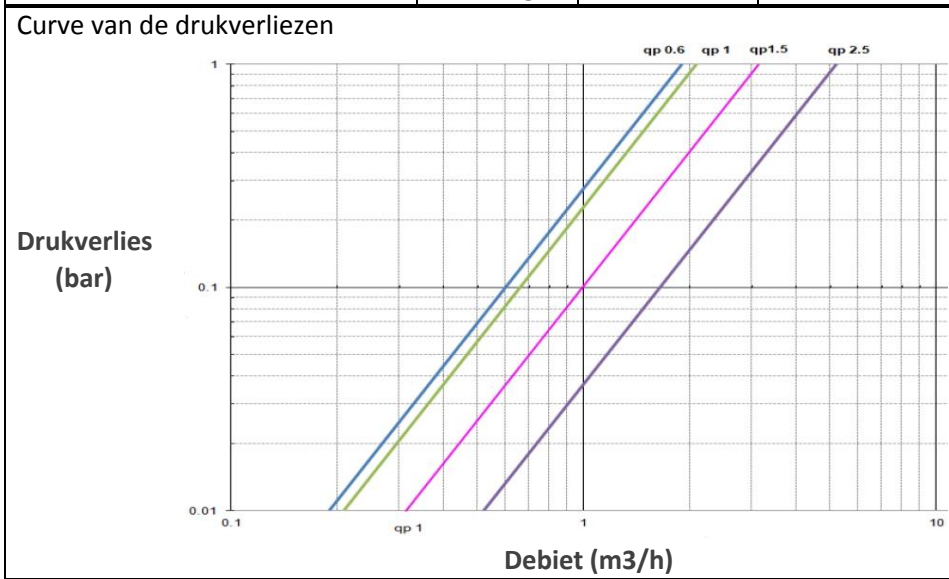
TECHNISCHE KARAKTERISTIEKEN			
Nominale diameter	Dn (mm)	15	20
Nominaal debiet	Qp (m3/h)	1,5	2,5
Werkingsstemperatuur	T (°C)	90°C	
Tijdelijke max. temperatuur	T (°C)	110°C	
Maximum debiet	Qs (m3/h)	3	5
Minimum debiet (horizontale installatie)	Qi (l/h)	15	25
Minimum debiet (verticale installatie)	Qi (l/h)	30	50
Startdebiet	Qd (l/h)	< 5	< 8
Metrologische klasse		EN 1434 klasse 3	
Maximum druk	Pmax (bar)	16	16
Temperatuurvoelers	Ω	PT 1.000	
Pulsuitgang	Type	Open collector 1 Hz 500ms	
Waarde pulsuitgang	-	1 puls = 1kWh	
Pulsingang	Voeding	2,3 VDC	
	R pull up	2 MΩ	
	Mogelijke K	1 - 2,5 - 5 - 10 - 25 - 50 - 100 - 250	
IP-graad van het paneel		IP 65	
Schermaflezing		LCD - 8 cijfers	
Voeding van de meter		Lithiumbatterij 3V	
Werkingsstand	-	H / V	H / V
Schroefdraadaansluiting	G (inch)	3/4"	1"
Lengte	L (mm)	110	130
Gewicht	Pds (kg)	0,8	0,8



4 verschillende modellen :

- Open-collector pulsuitgang
- MBus-uitgang
- 2 extra ingangen en Mbus-uitgang
- Radio-uitgang : Supercom of W-Mbus

(Ieder model is beschikbaar in versie warme eenheden, koude eenheden of omkeerbare kringen)



De thermische energiemeter bestaat uit een debietsensor van het type met enkele straal, uit een detectiecircuit op basis van het magnetische principe, uit een rekeneenheid en twee temperatuurvoelers.

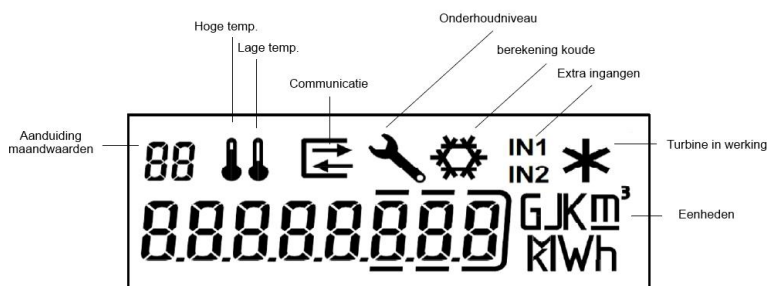
De inlaat van de hydraulische sensor beschikt over een filter die grote verontreinigingen kan tegenhouden.

De hoogwaardige hydraulische sensor verzekert betrouwbaarheid gedurende talrijke jaren.

De lagers van de turbine zijn uitgevoerd met materialen in hardmetaal.

Eén van beide temperatuurvoelers is rechtstreeks op de meter gemonteerd.

De LCD-display van de 739 is ontworpen om goed leesbaar te zijn.



AQUATEL SPRL BVBA
 TELLERS: WATER • GAS • THERMISCHE ENERGIE
 13, PONT LEOPOLD - B4800 VERVIERS
 TEL 087 34 08 30 - FAX 087 34 08 13
 www.aquatel.be - aquatel@aquatel.be