

SUPERCAL 531

DE MULTIFUNCTIONELE REKENMACHINE VOOR HET METEN VAN WARMTE, KOUDE EN DEBIET



De Supercal is ontworpen om een grote flexibiliteit te bieden en om aan de normen van morgen te beantwoorden.

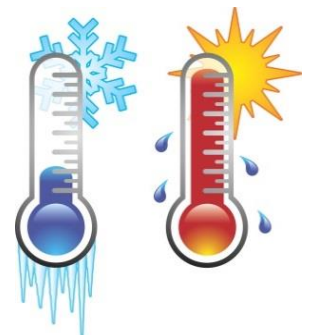
Hij laat toe metingen van warmte, koude en debiet uit te voeren evenals gecombineerde metingen van warmte en koude.

Dankzij de uitgebreide mogelijkheden op vlak van communicatie en geheugen, die de talrijke dynamische gegevens van de installatie bieden, is de Supercal 531 perfect geschikt in warmtekringen en in industriële

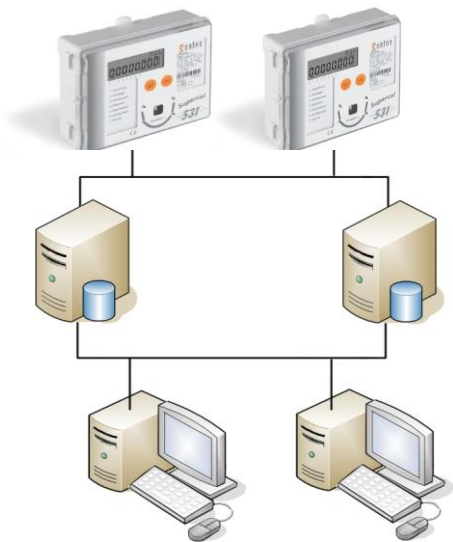


Voordelen en karakteristieken:

- | Een duidelijk en gebruiksvriendelijk gebruiksprincipe
- | EEPROM om de vastgelegde gegevens te beschermen
- | Alarm en monitoringdrempel van de werkingsstatus
- | Gebruik in zonne-installaties (tot 130°C) of koelinstallatie (tot -20°C)
- | Verschillende communicatiemodi wat voor een uitstekende betrouwbaar voor uw systemen zorgt.
- | Metrologie conform de normen :
 - E.E.C. : EN 1434
 - M.I.D. : DE-07-MI004-PTB014



TECHNISCHE KARAKTERISTIEKEN			
Temperatuurmeting		Veiligheid van de gegevens	
Pt500 - 2 of 4 draads		Bovenstuk	EPPROM
Absoluut temperatuur-bereik	-20...200°C	Onderstuk	EPPROM
Goedgekeurd temperatuur-bereik	2...200°C	Beschermingsgraad	
Meetbaar temperatuurverschil	2...150K	Standaard	IP65
Nauwkeurigheid	0,005K	Pulsingangen	
Responstijd van de meting		Normale frequentie-modus	max. 5Hz
Meting van de temperatuur :		Snelle frequentie-modus :	
- 30 sec indien voeding door lithiumbatterij		- lithiumbatterij voeding	max. 3,5kHz
- 3 sec indien 230V voeding		- 230V netvoeding	max. 12kHz
Meting van het volume :		Ingangsspanning	0...30V
- Constante actualisering via de door de meter ontvangen pulsen.		Beschikbare pulsen :	1-10-100-1000 l/puls 2,5-25-250-2500 l/puls 0,0001 - 9999,9 puls/l
LCD-display		Pulsuitgangen	
Aantal weergegeven digits	8	Normale frequentie-modus	max 5Hz (+/- 20%)
Eenheden die aangeduid kunnen worden		Snelle frequentiemodus	max 10kHz (+/-20%)
Energie	kWh, MWh	Circuitbreker	max. 100 µA
Volume	m ³	Uitgangspulsen	0,0001 - 9999,9 puls/l
Pulsingangen	kWh ou m ³	Additionele communicatiemodules	
Temperatuur	°C, °F ou K	Gegevensbus	MBUS, LON
Voeding		Pulsen	2 droogcontact uitgangen (2 open collector-uitgangen standaardmatig beschikbaar)
Lithiumbatterij	11 + 1 jaar		
Netstroomvoedingsmodule	230 VAC 45/65 Hz		

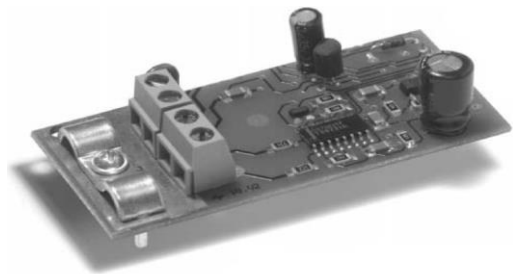


Flexibele communicatie

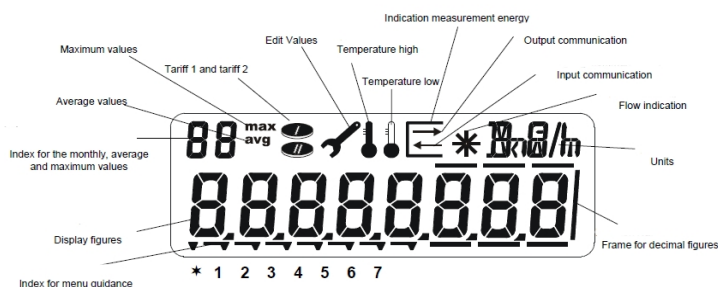
In de standaarduitvoering beschikt de Supercal 531 over een optische interface conform de IEC 1107-normen, twee pulsingangen voor twee extra rekenmachines, twee open collector-uitgangen met, als optie, M-Bus of LON.

Twee insteekcontacten met voltaïsche scheiding laten toe de volgende communicatiemodules aan te sluiten :

- M-Bus conform de EN 1434-normen
- 2 relais- of open collector-uitgangen
- Max. 4 programmeerbare analoge uitgangen
- LON
- RS 232



Gemakkelijk en snel aflezen



AQUATEL SPRL BVBA

TELLERS: WATER • GAS • THERMISCHE ENERGIE

13, PONT LEOPOLD - B4800 VERVIERS

TEL 087 34 08 30 - FAX 087 34 08 13

www.aquatel.be - aquatel@aquatel.be