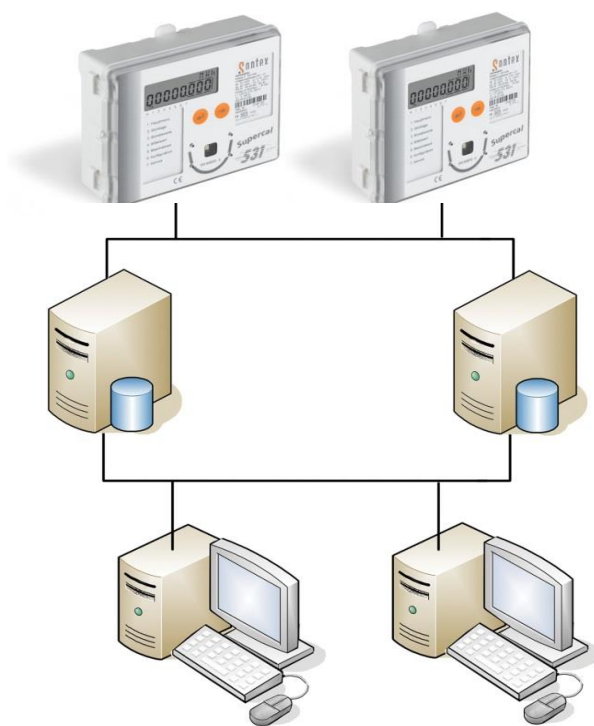


CARACTERISTIQUES TECHNIQUES			
<b>Mesure de température</b>		<b>Sécurité des données</b>	
Pt500 - 2 ou 4 fils		Partie supérieure	EPPROM
Plage de température absolue	-20...200°C	Partie inférieure	EPPROM
Plage de température approuvée	2...200°C	<b>Indice de protection</b>	
Delta de température mesurable	2...150K	Standard	IP65
Résolution	0,005K	<b>Entrées impulsion</b>	
<b>Temps de réponse de la mesure</b>		Fréquence mode normal	max. 5Hz
Mesure de la température :		Fréquences mode rapide :	
- 30 secondes si alimentation par pile lithium		- Alim pile lithium	max. 3,5kHz
- 3 secondes si alimentation 230V		- Alim secteur 230V	max. 12kHz
Mesure du volume :		Tension d'entrée	0...30V
- Mis à jour constamment via les impulsions reçues par le mesureur.		Impulsions disponibles :	1-10-100-1000 l/pulse 2,5-25-250-2500 l/pulse 0,0001 - 9999,9 pulse/l
<b>Afficheur LCD</b>		<b>Sorties impulsion</b>	
Nombre de digit affichables	8	Fréquence mode normal	max 5Hz (+/- 20%)
<b>Unités affichables</b>		Fréquence mode rapide	max 10kHz (+/-20%)
Energie	kWh, MWh	Coupe circuit	max. 100 µA
Volume	m <sup>3</sup>	Impulsions de sortie	0,0001 - 9999,9 pulse/l
Entrées impulsions	kWh ou m <sup>3</sup>	<b>Modules de communication additionnels</b>	
Température	°C, °F ou K	Bus de données	MBUS, LON
<b>Alimentation</b>		Impulsions	2 sortie contact sec (2 sortie collecteur ouvert disponibles par défaut)
Pile lithium	11 + 1 année		
Module d'alimentation secteur	230 VAC 45/65 Hz		

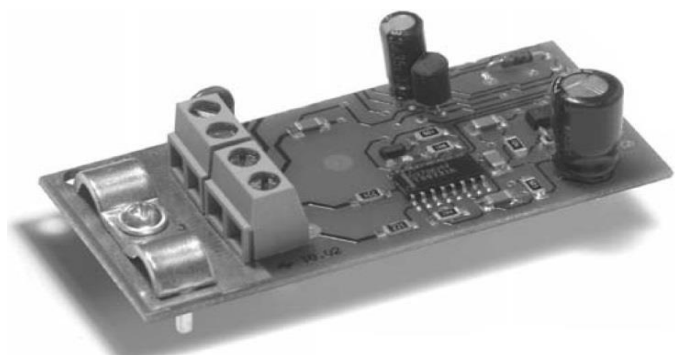


### Communication flexible

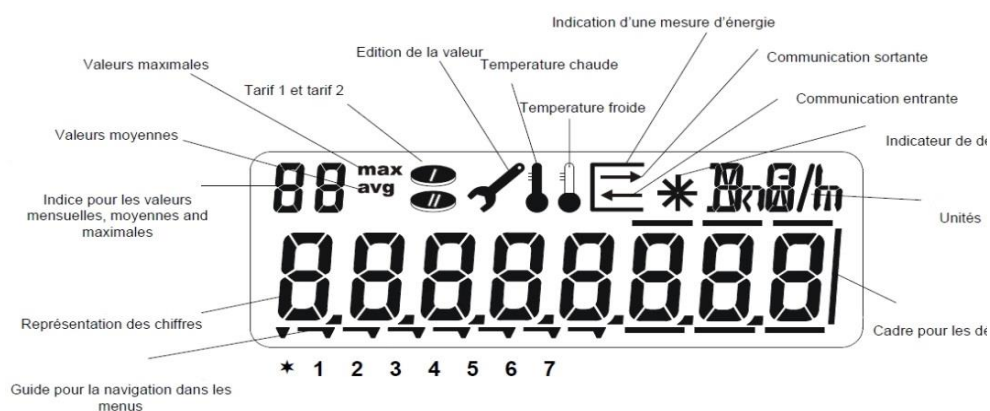
Dans sa version standard, le Supercal 531 dispose d'une interface optique conforme aux normes IEC 1107, deux entrées d'impulsions pour deux calculateurs supplémentaires, deux sorties Open-Collector avec, en option, M-Bus ou LON.

Deux prises avec séparation voltaïque permettent de connecter les modules de communication suivants:

- M-Bus conforme aux normes EN 1434
- 2 sorties relais ou Open-Collector
- Jusqu'à 4 sorties analogiques programmables
- LON
- RS 232
- Radio
- GSM



### Lecture facile et rapide



**AQUATEL**  
| COMPTEURS | EAU | GAZ | ENERGIE THERMIQUE |

13, RUE PONT LÉOPOLD - B-4800 VERVIERS  
TEL 087 34 08 30 – FAX 087 34 08 13  
Email : aquatel@aquatel.be - Web : www.aquatel.be